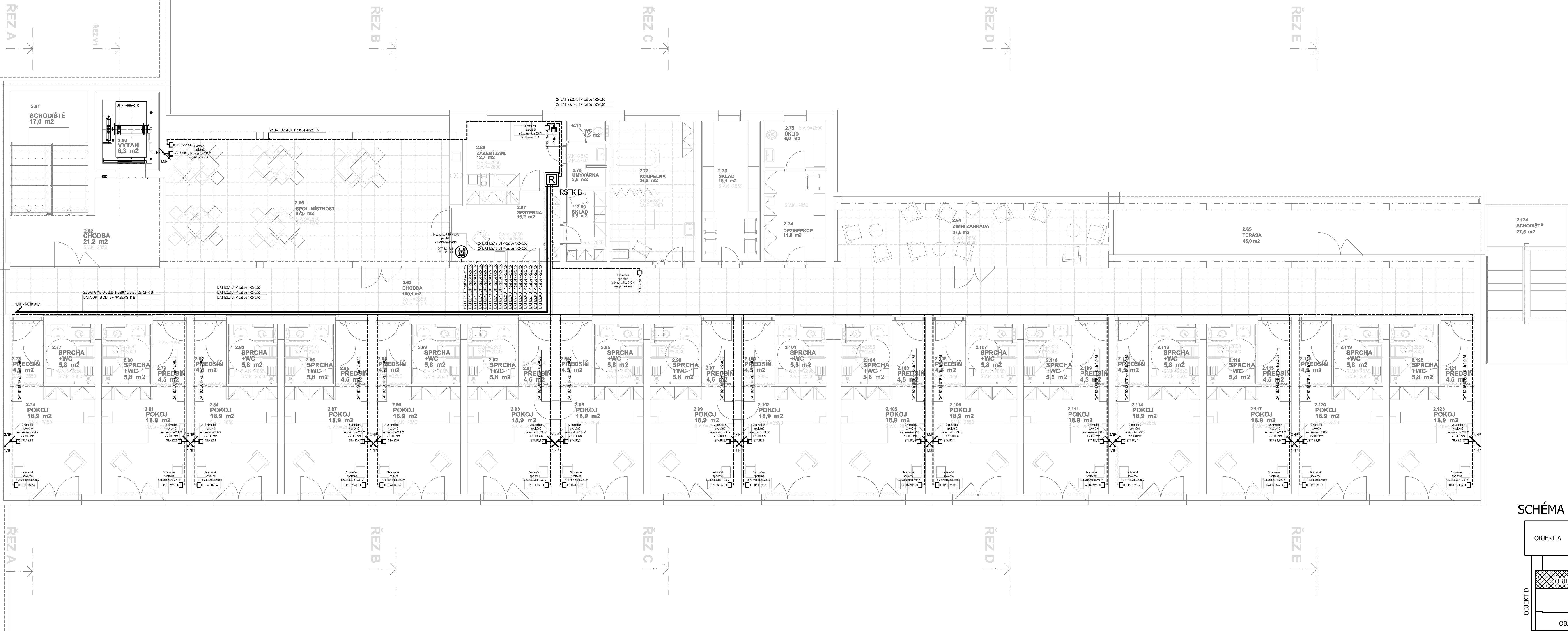
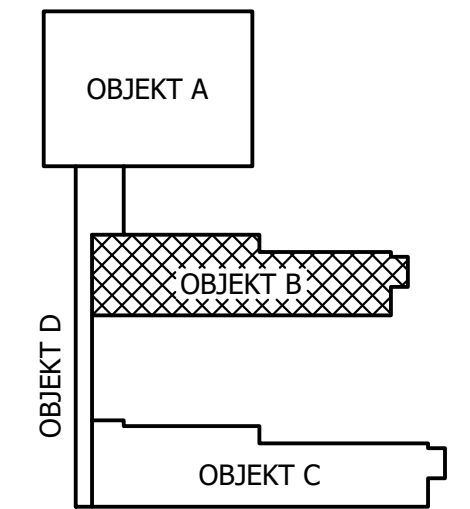


DĚLÍCI ROVINA VÝŘEZU DANÉHO PŮDORYSU



SCHEMA OBJEKTU



Legenda STK:

- zásuvka datová 2x RJ 45 min cat. 5e (ev. 1x RJ 45)
- účastnický rozvaděč
- telefonní ústředna
- RACK rozvaděč slaboproudu

- vedení datové (strukturované kabeláže) UTP cat. 5e
- vedení telefonní SYKFY
- vedení vícenásobné, sdružené

Legenda CCTV:

- NVR záznamové zařízení (NVR)
- UPS záložní napájení (UPS)
- S-PoE switch PoE
- RACK rozvaděč slaboproudu

- kamera venkovní
- kamera vnitřní
- vedení kamerové UTP cat. 6
- vedení vícenásobné, sdružené

Legenda STA:

- zásuvka STA TV+R
- zásuvka HDMI
- slučovač
- rozbočovač
- anténa
- RACK rozvaděč slaboproudu

- vedení STA
- vedení anténní
- vedení HDMI
- vedení vícenásobné, sdružené

Legenda ostatní slaboproudé rozvody:

- táhlou nouzového volání
- tlačítko nouzového volání
- kvitovací tlačítko nouzového volání
- světelná a zvuková signalizace nouzového volání
- venkovní dveřní IP audio/video jednotka (interkom)
- elektrický otevírač dveří - elektrický dveřní zámek
- rozvod nouzového volání

DĚLÍCI ROVINA VÝŘEZU DANÉHO PŮDORYSU

stupeň dokumentace:		DOKUMENTACE PRO STAVEBNÍ POVOLENÍ A PROVEDENÍ STAVBY	
část dokumentace:		D.1.4 TECHNICKÁ PROSTŘEDÍ STAVBY	
		D.1.4.5 SLABOPROUDÁ ELEKTROINSTALACE	
hlavní architekt atelieru:		zodpovědný projektant:	projektant:
Ing. arch. Pavel LEJSEK		Ing. Martin LIŠKA	Ing. Michal BENEŠ
sázebník:		Město Horažďovice, Mírové náměstí č.p.1, 341 01 Horažďovice	
místo stavby:		parcele č. 1153/8, 1153/4, 2706/4, 2660/7, 2660/25, 2660/26, 2660/27, 2660/33 a st. 1067 v k. u. Horažďovice	
název díla:		DOMOV PRO SENIORY HORAŽĎOVICE	
výkres:		PŮDORYS 2.NP-B	
		formát:	10 A4
		datum:	červen 2017
		stupeň PO:	DPS
		časová záruka:	15/15/DPS
		archivní číslo:	02/16/DPS
		archivní PC:	HDPSP_0106g
		měřítko:	č. výkresu:
		1:75	D.1.4.5.6